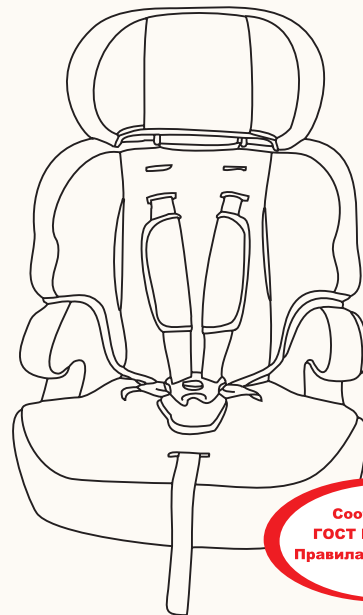


WWW.LIKOBABY.RU

ДЕТСКОЕ АВТОКРЕСЛО

LIKO
baby

Автокресло детское
(арт. LB-310 ISOFIX)



Соответствует
ГОСТ Р 41.44-2005/
Правила ЕЭК ООН №44

Производитель: LIKO BABY Co., LTD.
510600, Китай, г. Гуанчжоу, ул. Цзянь Ше Лю Ма Лу, 33

Импортер: ООО «ЛИКО»
690039, РФ, г. Владивосток, ул. Русская, 17, офис 905
Тел.: +7 (423) 231-83-06
111141, РФ, г. Москва, ул. Зелёный проспект, 5/12, строение 2, офис 229 Б
Тел.: +7(499) 781-18-26
E-mail: info@likobaby.ru www.likobaby.ru

WWW.LIKOBABY.RU

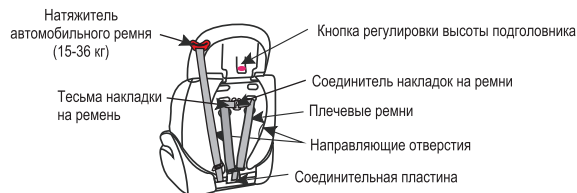
ИНСТРУКЦИЯ ПО ЭКСПЛУАТАЦИИ

Перед использованием автокресла внимательно ознакомьтесь с инструкцией. Сохраните инструкцию для дальнейших обращений к ней.

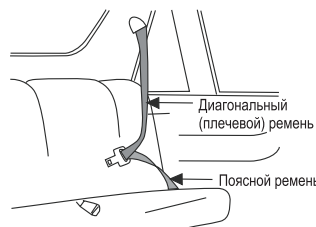
ВНИМАНИЕ!

- Ни одно автокресло не может обеспечить абсолютной защиты. Тем не менее, для более эффективной защиты Вашего ребёнка следует изучить настоящую инструкцию и неукоснительно следовать ей.
- Автокресло предназначено для перевозки ребёнка весом 9 - 18 кг. Не перегружайте автокресло.
- Автокресло предназначено только для использования на автомобильных сиденьях, расположенных по ходу движения автомобиля. Автокресло следует располагать на сидении лицевой стороной по ходу движения.
- Не ставьте автокресло спиной к движению автомобиля на переднее пассажирское сиденье, оборудованное воздушной подушкой безопасности. В случае надувания подушки безопасности она может отбросить автокресло на спинку сиденья с большой силой, что приведёт к серьёзным травмам ребёнка.
- Автокресло можно использовать только в автомобилях, оборудованных поясными или 3-точечными ремнями безопасности, соответствующих требованиям международных стандартов безопасности.

Устройство автокресла



Требование к автомобильным ремням



Автокресло следует устанавливать лицевой стороной по ходу движения на переднем или заднем автомобильном сиденье, оборудованное 3-точечными (диагональными и поясными) ремнями безопасности. Внимание: Не устанавливайте автокресло на сиденье, оборудованное воздушной подушкой безопасности.

Подбор высоты плечевых ремней



Слишком низко



Слишком высоко



Правильно

Убедитесь, что плечевые ремни находятся на достаточной высоте. Плечи ребёнка должны быть немного ниже отверстия для ремней в спинке автокресла.

Изменение высоты плечевых ремней

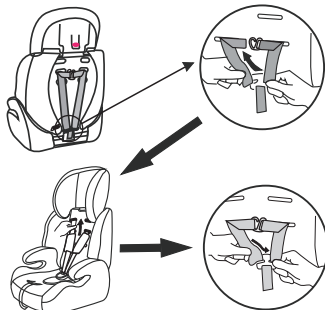
Шаг 1. Нажмите на рычажок регулировки и потяните до упора плечевые ремни в направлении сиденья автокресла.

Шаг 2. Сзади спинки сиденья автокресла отсоедините плечевой ремень от соединительной пластины, свободный конец плечевого ремня вытяните из спинки автокресла.

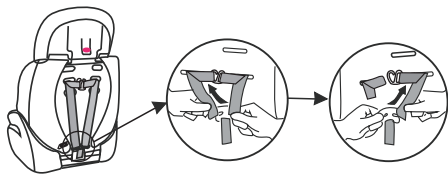
Шаг 3. Проденьте ремень обратно в отверстие спинки автокресла, находящееся выше или ниже прежнего.

Шаг 4. Свободный конец плечевого ремня накиньте на соединительную пластину. Аналогично измените высоту второго плечевого ремня. Убедитесь, что оба плечевых ремня продеты в отверстие спинки находящиеся на одной высоте.

Тесьму накладки на ремень продерните в тоже самое отверстие, что и плечевой ремень. За спинкой автокресла соедините свободные концы тесьмы между собой при помощи соединителя.



Как снять ремни автокресла

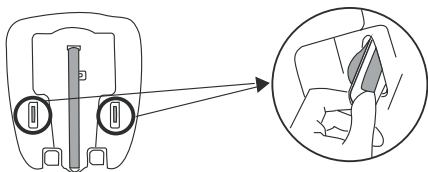


Плечевые ремни

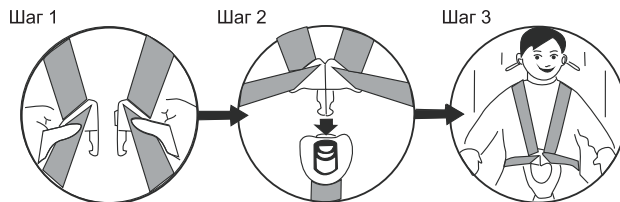
Отцепите эластичный ремешок в нижней части чехла спинки, чтобы получить доступ к ремням безопасности. Отсоедините плечевые ремни от крючков соединительной пластинки, находящейся сзади спинки. Вытяните ремни через отверстия спереди спинки.

Поясной ремень

Проверните фиксатор ремней и направьте их узким концом в отверстия в основании сиденья автокресла, а затем в отверстия в чехле сиденья.



Как застегнуть пряжку ремней безопасности автокресла



1. Соедините вместе 2 металлические лапки пряжки.
2. Вставьте обе лапки в пряжку до появления характерного щелчка.
3. Подтяните плечевые ремни вверх и убедитесь, что пряжка надёжно удерживает лапки.
4. Для того, чтобы расстегнуть пряжку ремней безопасности, нажмите на красную кнопку.

Регулировка натяжения ремней



Потяните плечевые ремни вверх, чтобы устранить провисание поясного ремня, затем потяните за регулировочный ремень, пока ремни безопасности автокресла не натянутся полностью. Ремни должны быть натянуты максимально туго, но при этом ребёнок не должен чувствовать дискомфорт. Убедитесь, что поясной ремень находится ближе к бёдрам ребёнка и не стягивает его живот. Ослабленные ремни безопасности не обеспечивают ребёнку должной защиты, поэтому проверяйте их натяжение каждый раз, когда сажаете ребёнка в автокресло.

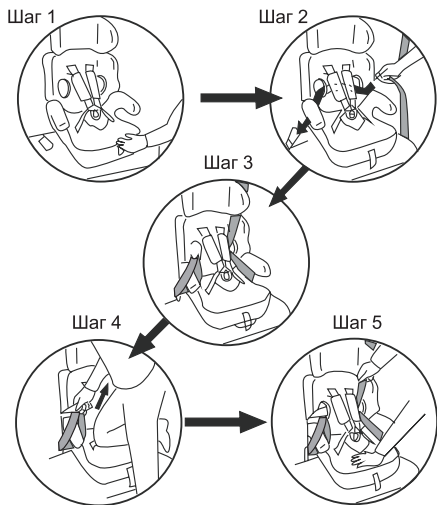
Ослабление натяжения ремней



Для того, чтобы ослабить натяжение ремней безопасности автокресла, нажмите на рычажок регулировки, расположенный под чехлом сиденья в передней его части. Одной рукой удерживайте рычажок, а другой рукой возьмитесь за плечевые ремни. Потяните плечевые ремни на себя, чтобы ослабить их натяжение. После того, как вы отпустите рычажок регулировки, убедитесь, что он не защемил регулировочный ремень.

Установка автокресла на автомобильное сиденье с 3-точечным ремнём безопасности

**9-18 кг
(примерно 9 месяцев – 4 года)**



1. Установите автокресло на автомобильное сиденье, придвинув его вплотную к спинке сиденья.

2. Проденьте ремни сиденья сквозь направляющие отверстия в пластиковой спинке автокресла, застегните пряжку ремней.

3. Убедитесь, что тесьма ремня не перекручена и не запутана, и что поясная часть ремня проходит под подлокотниками, а диагональный ремень – над ними (см. рисунок).

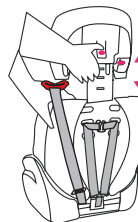
4. Встаньте коленом на сиденье автокресла, возьмитесь за верхнюю часть тесьмы ремней и потяните тесьму вверх, чтобы максимально натянуть поясную часть ремня.

5. Потяните диагональный ремень вверх до тех пор, пока не устранили его провисание, и пока автокресло надёжно не зафиксировано на сидении. Теперь Вы можете посадить ребёнка в автокресло.

Важно: Убедитесь, что автомобильный ремень не перекручен, и что его регулировке не мешает чехол автокресла.

Для того, чтобы снять автокресло с автомобильного сиденья, действуйте в обратном порядке.

Регулировка высоты подголовника, 15-25 кг (примерно 3 – 8 лет)



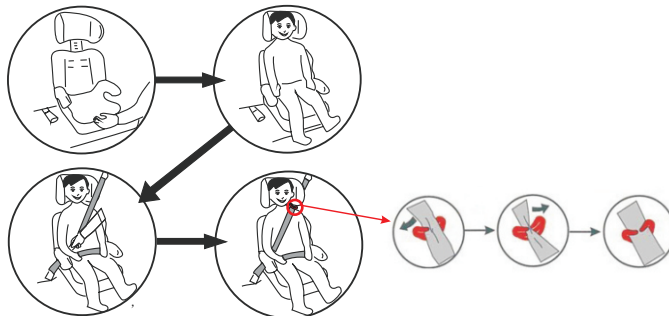
В зависимости от роста ребёнка можно менять высоту подголовника.

1. Одной рукой возьмитесь за спинку сиденья автокресла.
2. Другой рукой потяните кнопку регулировки сзади подголовника.
3. Опустите или поднимите подголовник на нужную высоту.
4. Убедитесь, что выбранная высота подголовника удобна для ребёнка.

Установка автокресла с помощью натяжителя автомобильного ремня

Внимание: Сначала необходимо снять с автокресла поперечный, поясной и плечевые ремни.

1. Установите автокресло на автомобильное сиденье, придвинув его плотную к спинке сиденья.
2. Посадите ребёнка в автокресло.
3. Застегните пряжку ремня автомобильного сиденья. Убедитесь, что поясная часть ремня проходит под подлокотниками, а диагональный ремень – через направляющую скобу подголовника. Убедитесь, что тесьма ремня не перекручена, и натяните ремень, потянув вверх за его диагональную часть.
4. Продерните плечевой ремень автомобиля через натяжитель, и при его помощи подтяните автомобильный ремень так, чтобы он проходил через плечо ребенка.



Важно: Убедитесь, что автомобильный ремень не перекручен, и что его регулировке не мешает чехол автокресла.

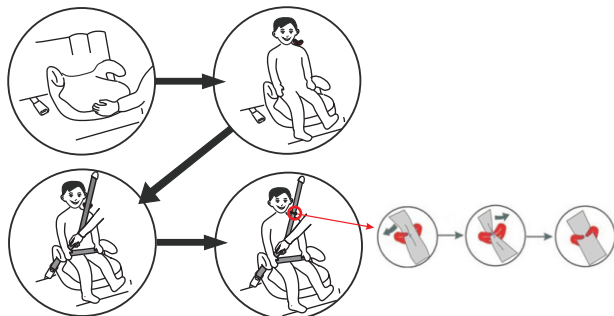
Для того, чтобы поднять ребёнка с автокресла, расстегните пряжку ремней автомобильного сиденья.

Установка бустера (сиденья автокресла без спинки) с помощью натяжителя автомобильного ремня, 22-36 кг (примерно 7 – 11 лет)

Установка автокресла с помощью натяжителя автомобильного ремня

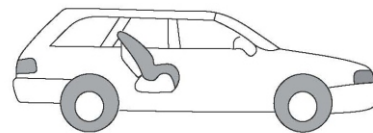
Внимание: Сначала необходимо снять с автокресла поперечный, поясной и плечевые ремни, а также спинку автокресла.

1. Установите бустер на автомобильное сиденье, придвинув его плотно к спинке сиденья.
2. Посадите ребёнка в бустер.
3. Застегните пряжку ремня автомобильного сиденья. Убедитесь, что поясная и диагональная части автомобильного ремня проходят под подлокотником. Убедитесь, что тесьма ремня не перекручена, и натяните ремень, потянув вверх за его диагональную часть.
4. Продерните плечевой ремень автомобиля через натяжитель, и при его помощи подтяните автомобильный ремень так, чтобы он проходил через плечо ребенка.

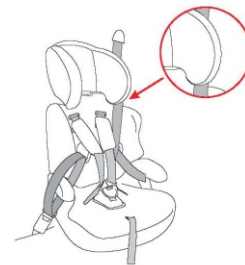


Важно: Убедитесь, что автомобильный ремень не перекручен, и что его регулировка не мешает чехол автокресла.

Для того, чтобы поднять ребёнка с автокресла, расстегните пряжку ремней автомобильного сиденья.



**9-18 кг
Группа I**



**15-25 кг
Группа II**



**22-36 кг
Группа III**



Важная информация:

- Автокресло предназначено только для перевозки ребёнка в автомобиле. Не используйте автокресло в иных целях.
- С целью обеспечения максимальной безопасности ребёнка автокресло рекомендуется устанавливать на заднее сиденье автомобиля.
- Не пытайтесь внести изменения в конструкцию автокресла.
- Прежде, чем начать движение, убедитесь, что ремни безопасности автокресла и автомобиля застёгнуты и затянуты должным образом. Убедитесь, что тесьма ремней безопасности не перекручена.
- Убедитесь, что ремни безопасности не защемили дверцей автомобиля, и что тесьма ремней не трётся об острые выступы сиденья или салона автомобиля. Регулярно проверяйте исправность и целостность ремней. В случае износа или разрыва ремней безопасности следует заменить их новыми.
- Не оставляйте ребёнка в автокресле без присмотра.
- Пряжка ремней безопасности автокресла расстёгивается достаточно легко, что обеспечивает возможность быстро освободить ребёнка от ремней автокресла в случае аварии. В связи с этим не позволяйте детям играть с пряжкой ремней безопасности.
- Автокресло не пригодно для дальнейшего использования после автомобильной аварии.
- Не пользуйтесь старым, бывшим в употреблении автокреслом, так как оно может иметь структурные повреждения, делающие его использование чрезвычайно опасным.
- Не перевозите в автомобиле тяжелые и острые предметы в незафиксированном виде. В случае аварии они могут нанести пассажирам травмы.
- Если вы припарковали автомобиль в солнечном месте, накройте автокресло, чтобы избежать его нагревания. Прежде чем сажать ребёнка в автокресло, убедитесь, что оно не нагрелось слишком сильно.
- Храните автокресло в безопасном месте, недоступном для детей. Берегите его от воздействия агрессивных средств. Не ставьте на автокресло тяжелые предметы.

Чистка автокресла:

- Запрещается использовать автокресло без чехлов.
- Не производите замену чехлов, так как они представляют собой неотъемлемую часть автокресла.
- Чехлы автокресла можно стирать вручную в тёплой воде с использованием туалетного мыла. Не применяйте отбеливатели и химические растворители, не подвергайте чехлы сушке в сушильном барабане.

Как снять чехол со спинки автокресла

Отцепите эластичный ремешок в нижней части чехла спинки и снимите чехол.

Как снять чехол с подголовника и сиденья автокресла

Просто снимите чехлы – теперь их можно подвергать чистке.